



RAPPORT D'ACTIVITÉS

2016



ÉDITO

Signes de sens est heureux de vous présenter son nouveau rapport d'activités qui vous fait partager ses aventures d'année en année. 2016 fut riche en surprises. Quelle fierté, pour un président et pour un directeur, de piloter une équipe comme celle de l'association et de faire le bilan d'un an de projets et d'évolutions aussi enthousiasmants que généreux. 2016 fut une année charnière, une année de transformation!

En effet, les grands **chantiers de mutation** interne amorcés en 2015 se sont poursuivis et achevés pour la plupart en 2016 : développement de l'équipe, construction d'un parcours de recrutement et de formation des nouveaux salariés, réorganisation de notre fonctionnement interne, définition de notre méthodologie d'innovation, reconstruction de nos offres, cadrage stratégique de notre développement... Nous n'en dirons pas plus pour vous garder la surprise à la lecture des pages suivantes.

Julien Pilette, président
& Simon Houriez, directeur

Nous adressons un remerciement spécial à la **Fondation Bettencourt-Schueller**, qui nous offre les moyens de réfléchir et de refondre notre fonctionnement. C'est une chance rare et nous en avons conscience. Ils nous accompagnent depuis de nombreuses années maintenant et depuis 2015, ce soutien s'est intensifié sur un programme de 3 ans pour nous permettre de transformer Signes de sens et de déployer son impact. Dans ce plan sur 3 ans, 2016 fut bien une année charnière et, en 2017, Signes de sens ouvre un nouveau chapitre de son histoire. Suivez notre actualité car elle s'annonce très riche!

Avant de vous laisser plonger dans la lecture, nous voulons remercier **l'équipe de Signes de sens**. Cette équipe qui grandit chaque année mérite amplement les prix, les reconnaissances, les articles de presse, les retours positifs des partenaires et des publics... Nous espérons que chaque nouvelle personne saura trouver sa place dans

l'équipe et apporter son enthousiasme et ses compétences.

L'accès de tous aux savoirs et aux apprentissages est notre moteur quotidien et nous aurons encore et toujours besoin de votre soutien, alors merci à vous également : amis, collègues, partenaires, stagiaires, clients, curieux...

En 2016, nous avons planté des graines qui fleuriront en 2017, alors rendez-vous dans un an pour fêter nos nouvelles aventures!

SOMMAIRE

L'accès aux savoirs par l'innovation	04
Chiffres clés	06
L'équipe	07
Activités 2016	08
Réseau Culture	10
Bili la brouette	11
Agenda LSF	12
Exploration jeux vidéos	13
Ben le koala	14
Elix	15
Réseau Médico-social	16
LSF & TCA	17
Formation & Ateliers	18
Médiation & Outils	19
Accompagnement	20
Remerciements	21
On y était !	22

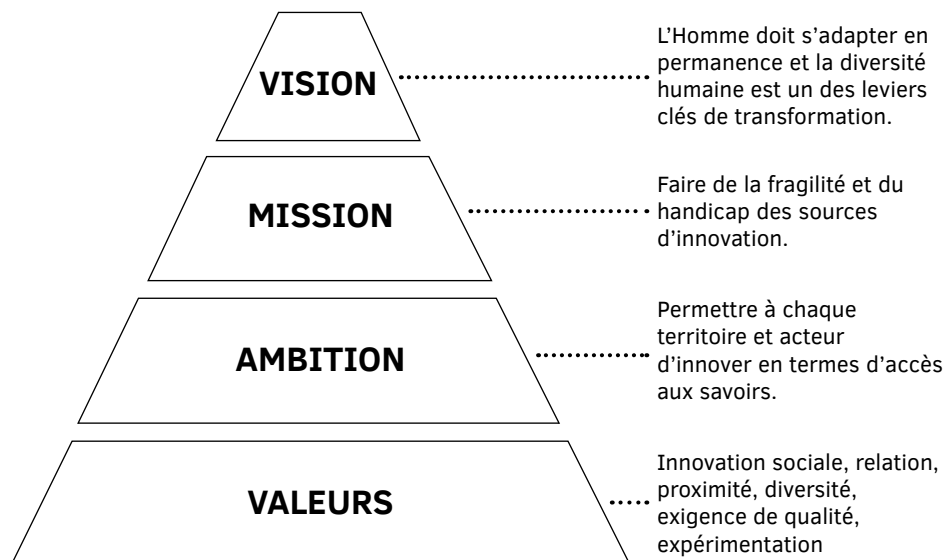
L'ACCÈS AUX SAVOIRS PAR L'INNOVATION

Depuis 15 ans nous avons développé une méthodologie d'innovation qui a fait ses preuves en région Hauts-de-France et qui montre comment le handicap peut être une source d'innovation pour tous, notamment pour transformer l'éducation et l'approche pédagogique en France. En 2016, nous l'avons consolidée (vision, réseau, modèle économique, offres,...) pour pouvoir déployer l'activité de Signes de sens dès 2017 à l'échelle nationale et permettre à chaque territoire et acteur d'innover en terme d'accès aux savoirs pour tous. Nous avons imaginé la création d'antennes régionales et le rapprochement avec des acteurs locaux (partenariats) pour augmenter l'impact social de notre activité.



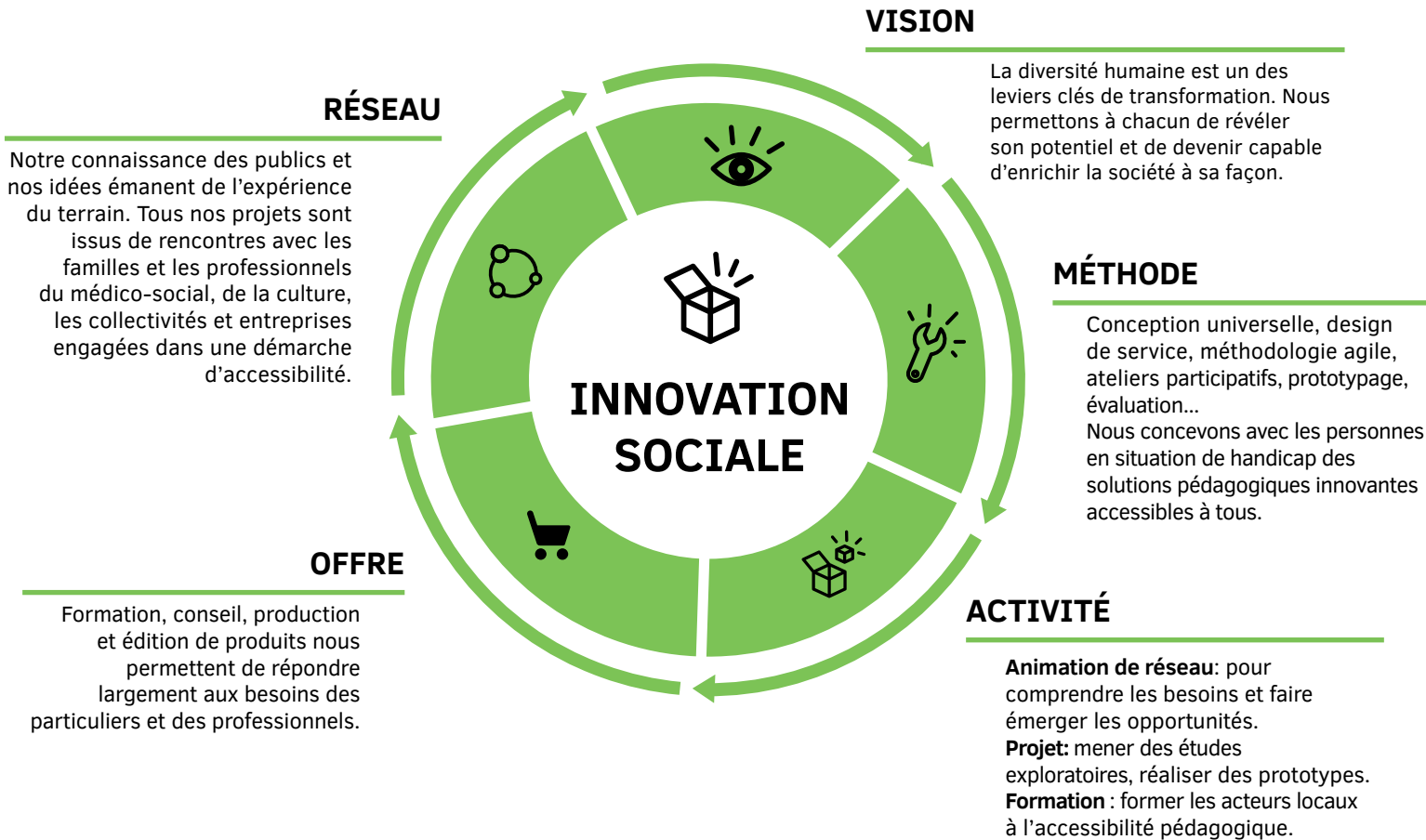
Laurent Mignon, Agence LAUMA

Merci à Laurent pour son aide dans la définition de nos fondamentaux



3 LEVIERS


- Développer des antennes régionales pour accompagner l'innovation sur les territoires.
- Fédérer les acteurs nationaux pour coordonner une action commune.
- Développer notre capacité d'édition et de diffusion pour partager les résultats de l'innovation et consolider notre modèle économique.



2016

CHIFFRES CLÉS

 **186 986 €**
CHIFFRE D'AFFAIRES

 **24,5%**
Accompagnement
(conseil, productions)
.....


 **10,7%**
Boutique
(livres, jeux)
.....

 **18%**
Spectacles & Ateliers
.....

 **18,2%**
Formations
.....


 **4,1%**
Visites LSF
.....

 **488 734 €**
SUBVENTIONS

 **427 850 €**
Subventions privées
.....

 **60 884 €**
Subventions publiques
.....

 **24 103 €**
RÉSULTAT DE L'ACTIVITÉ

 **10,5**
ETP (équivalent temps plein)

PRÉCISIONS

Ces chiffres témoignent d'une augmentation de la part de notre chiffre d'affaires et de la diversification de nos ressources financières. Tout cela conforte une bonne santé financière de l'association.

L'ÉQUIPE

LE CONSEIL D'ADMINISTRATION

Julien Pilette, président
Jean-Michel Rousseau, trésorier
Laurence Thooris, secrétaire
Audrey Boistel, administratrice
Lysiane Donatien, administratrice
Hervé Chattuais, administrateur

L'ÉQUIPE SALARIÉE



FANNY MAUGARD
Formation & Médiation



GHANIA DAHMANI
Assistance & Logistique



LUCIE COROLLER
Éducation & Transmédia



EMELINE DORMOY
Web & Réseaux sociaux



SARAH CALVEZ
Gestion administrative &
Financière



JULIE HOURIEZ
Développement &
Production



CINDY BROCHARD
Communication &
Diffusion



FÉLICIEN BINEAU
Montage & Tournage



AURÉLIE BRULAVOINE
Réseaux & Accessibilité



MARION BOISTEL
Culture & Gestion de
projet



MARJOLAINE MANTIN
Direction



SIMON HOURIEZ
Direction &
Design pédagogique



MARIE ROBBE
Commercial &
Administratif



JOCELYNE HOURIEZ
Gestion administrative
& Financière

ACTIVITÉS 2016



CULTURE

Nous accompagnons et encourageons les acteurs culturels à développer des projets d'accessibilité car la citoyenneté des personnes en situation de handicap passe aussi par la participation à la vie culturelle.

Réseau Culture	10
Bili la brouette	11
Agenda LSF	12
Exploration jeux vidéos	13



ÉDUCATION

Nous développons des outils d'apprentissage accessibles pour favoriser l'accès aux savoirs pour tous (enfants et adultes, avec ou sans handicap) quelles que soient les compétences de départ.

Ben le koala	14
Elix	15



MÉDICO-SOCIAL

Nous travaillons avec les professionnels du médico-social sur l'innovation des pratiques et des outils pédagogiques pour maximiser le développement de compétences et l'autonomie des publics qu'ils accompagnent.

Réseau Médico-social	16
LSF & TCA	17



SERVICES

Notre expérience nous permet d'accompagner aujourd'hui les professionnels au travers de formations et ateliers, médiation et outils, missions de conseil et prestations techniques diverses.

Formation	18
Médiation	19
Accompagnement	20

Favoriser l'innovation en matière
d'accès à la culture

RÉSEAU CULTURE

En 2016, nous avons prolongé les rencontres avec
les professionnels du médico-social.

FÉVRIER À OCTOBRE 2016

2015 CERCLE CULTURE HANDICAP

Février – RENCONTRE #1

*“La culture vue par le secteur
du handicap : opportunités et
obstacles”.*

Par Claire Gouelleu, DRAC-ARS

Avril – RENCONTRE #2

*“(Audio)décrire pour les publics
aveugles et malvoyants. Comment
faire ? Du spectacle vivant à la
médiation”.*

Par Priscilla Desbarres, Accès Culture

Juin – RENCONTRE #3

“La boucle magnétique en questions”.

Par Jean-Michel Prin,
Bouclermagnetique.fr



Octobre – RENCONTRE #4

“La LSF et les Sourds”.

Par Jennifer Lesage-David, IVT

IMPACTS & RÉSULTATS

- L'Aéronef gagne un appel à projet de la Fondation de France pour un projet d'accessibilité pour les Sourds.
- Le réseau Les Balises remporte l'appel à projet “DAISY” et propose un nouveau point lecture.
- La Comédie de Béthune monte un projet avec les jeunes sourds du CEJS.
- Le musée de Flandre propose une visite interprétée.



57

participations à l'ensemble
des rencontres



24

Adhérents au Cercle

Ouvrir la bibliothèque à tous

BILI LA BROUETTE

En 2016, nous avons conçu la brouette Bili suite aux résultats du projet exploratoire Biblio+.

Janvier – LES ATELIERS

2 rencontres avec 51 participants pour faire connaître le projet.

Mars – LES TESTS

7 sessions avec 93 enfants pour valider le concept.

Mai – L'ÉVALUATION

100% des enfants contents ou très contents d'avoir testé Bili.

Septembre – COMMUNICATION

Conférence de presse pour une couverture régionale et 11 articles tous médias confondus.

Octobre – L'ÉVÈNEMENT

Demi-journée de rencontre avec 43 professionnels du médico-social et des bibliothèques.

Novembre – DIFFUSION

Création de l'offre Bili : produit, formation et atelier.



2015 BIBLIO+

IMPACTS & RÉSULTATS



4

Brouettes installées



32

Bibliothécaires formés à l'outil en France

PERSPECTIVES

- Vente de 5 brouettes dans d'autres bibliothèques en France.
- 10 Ateliers participatifs en Hauts-de-France pour faire avancer l'accessibilité en bibliothèque.

AGENDA LSF

LA QUESTION

Comment ouvrir le monde à la LSF et comment favoriser le lien entre sourds et entendants ?



Lucy Bodel,
intervenante d'Arts
plastiques à l'IRPA

L'IDÉE

Proposer une fois par mois un rdv accessible en partenariat avec des structures culturelles



DEPUIS NOVEMBRE 2016

EXPÉRIMENTATIONS

- Démarcher des structures culturelles en proposant des projets élaborés par Signes de sens.
- Accompagner la Maison folie moulins, Acouphène et le cinéma Métropole sur la mise en accessibilité de leurs événements culturels.
- Mettre en place un agenda numérique regroupant toutes les actions menées: openagenda.com/agendalsfnpdc



IMPACTS & RÉSULTATS

"C'est cool parce que d'habitude je dessine tout seul dans ma chambre, et là y'a quelqu'un qui me montre comment faire." **Matthieu, 14 ans, sourd, dans le cadre du projet Graph'**
"J'ai pris conscience du manque d'accessibilité et je suis ravi d'avoir découvert la richesse de la LSF." **Stéphane, 39 ans, lors d'une projection au cinéma Le Métropole**



22

structures culturelles
partenaires



2000

personnes touchées

PERSPECTIVES

- Poursuivre les actions commencées en 2016.
- Mobiliser davantage de structures et offrir une programmation plus large.

EXPLORATION JEUX VIDÉO

LA QUESTION

Est-ce que les jeux vidéo peuvent révéler des compétences chez les publics en situation de handicap ?



Marie Busch, cadre de direction au GAPAS

L'IDÉE

Organiser une rencontre entre les professionnels du médico-social et ceux des jeux vidéo



EXPÉRIMENTATIONS

- Organiser une rencontre entre acteurs du jeu vidéo et du médico-social pour mieux se connaître et initier de nouvelles idées : l'APÉRO.
- Mobiliser 4 intervenants référents : Mathilde Bataillie, IME banc vert, Julien Anart, GAMING OUT, Anthony Boidin, Play IN Lab, Matthieu Richez, CCCP.



IMPACTS & RÉSULTATS

“J’ai trouvé la rencontre enrichissante, j’aimerais pouvoir poursuivre ce type d’échanges pour me former à l’utilisation des jeux vidéo.”

Antoine, éducateur spécialisé



78

participants professionnels



31%

de professionnels du médico-social

PERSPECTIVES

- Organiser une journée sur la thématique du handicap et des jeux vidéos.
- Imaginer un programme de formation pour les professionnels du médico-social sur ces mêmes thématiques.

Développer les apprentissages du quotidien chez les enfants

BEN LE KOALA

En 2016, nous avons développé une application avec de nouveaux contenus pour continuer d'accompagner les 3-6 ans dans leurs apprentissages.

MARS À NOVEMBRE 2016

Mars – LA MARQUE

Dépôt de la marque Ben le Koala avec création d'une charte graphique associée.

Mai – LES THÉMATIQUES

Identification de 30 nouveaux thèmes de vidéo pour aider l'enfant dans son apprentissage vers l'autonomie.

Juillet – LES VIDÉOS

Scénarisation des vidéos avec l'aide d'un groupe d'experts.

Septembre – L'APPLICATION

Développement de la nouvelle application qui héberge toutes les vidéos.

Novembre – LE SITE WEB

Développement d'un nouveau site internet dont la sortie est prévue en 2017.



IMPACTS & RÉSULTATS



Medappcare

premier label qualité de la santé connectée



MHealth Quality

label des bonnes pratiques pour les applications santé

PERSPECTIVES

- Création et animation d'un réseau "petite enfance" (newsletter, ateliers, rencontres,...).
- Édition d'un objet permettant à l'enfant de visualiser les apprentissages acquis avec (ou sans) Ben le Koala.
- Sortie d'un nouveau site web.

Développer la communication en langue des signes

ELIX

Elix continue de rendre la LSF accessible et le français accessible en LSF avec de nouveaux contenus.

MARS À NOVEMBRE 2016



IMPACTS & RÉSULTATS



300

nouvelles définitions en LSF
.....



500

nouveaux signes
.....

PERSPECTIVES

- Wikipédia accessible aux sourds grâce à un "gadget" intégré permettant l'accès aux vidéos en LSF.
- Super Elix : tournage d'une nouvelle saison avec les idées des gagnants du concours 2016 et nouvelle sollicitation de la communauté Elix sur ce projet.

Accompagner les professionnels dans leur quotidien avec les publics

FÉVRIER À NOVEMBRE 2016

RÉSEAU MÉDICO-SOCIAL

Après deux ans d'échanges et de rencontres, nous avons mené plusieurs projets en 2016 pour identifier comment accompagner concrètement les acteurs.

2015 ANIMATION RÉSEAU MÉDICO-SOCIAL

Février – LES RENDEZ-VOUS

15 rendez-vous avec le réseau pour identifier les acteurs principaux.

Avril – L'EXPÉRIMENTATION

1 expérimentation dans la MAS de Saint-André sur les codes de communication gestuelle.

Juin – LES ENGAGEMENTS

Engagement de l'ALEFPA et de l'IME de Seclin pour tester Bili la Brouette.



Novembre – LES OFFRES

Nos premières missions d'accompagnement nous permettent de poser les bases d'un catalogue d'offres adaptées aux besoins des professionnels.

IMPACTS & RÉSULTATS

"J'ai beaucoup apprécié d'échanger avec vous sur la notion d'innovation et de conception universelle. Ca a été une réelle ouverture en phase avec ce que j'observe sur le terrain."

Jacques Bermont, professeur spécialisé



10

Prestations vendues



2

Partenaires engagés dans nos actions

La langue des signes pour un public spécifique

LSF & TCA

AVRIL 2016

LA QUESTION

Comment sensibiliser les personnes souffrant de TCA (Troubles du comportement alimentaire) à la LSF ?



Réseau Sourd & Santé à Lille

L'IDÉE
Intervenir auprès de jeunes filles atteintes de TCA sur plusieurs séances et les sensibiliser à la communication gestuelle et à la langue des signes.



EXPÉRIMENTATIONS

- Utiliser la communication gestuelle et la LSF pour une réappropriation du corps et de son rôle dans la communication.
- Sensibiliser à la différence et à l'ouverture aux autres.
- Travailler en lien étroit avec l'équipe soignante sur l'adaptation des contenus.



IMPACTS & RÉSULTATS

"J'ai compris que mon corps pouvait exprimer autre chose que mon mal-être." **Sarah, patiente TCA**

"J'ai trouvé que les filles étaient de plus en plus attentives au fil des séances malgré leur fatigue."

Claude, psychologue



36
participantes à l'expérimentation

PERSPECTIVES

- Continuer l'expérimentation en proposant un format plus adapté, notamment en augmentant le nombre de séances et le suivi.
- Pouvoir faire une évaluation qualitative du projet grâce au soutien d'une équipe soignante.

Changer le regard de tous sur le handicap

FORMATIONS & ATELIERS



FORMATION LANGUE DES SIGNES

Nouvelles formations intensives à la langue des signes en partenariat avec **Sourdmédia** en plus de nos formations sur le mime et la langue des signes.



33 500 €

de chiffre d'affaires



167

personnes formées



SENSIBILISATION LSF

Des ateliers ludiques pour faire découvrir la langue des signes à des salariés en entreprises et les sensibiliser à la différence.



11

structures sensibilisées



410

participants



ATELIERS ENFANTS

Des formats ludiques et pédagogiques pour faire découvrir le handicap aux enfants et particulièrement la langue des signes.



15

structures sensibilisées



632

enfants touchés

Des activités culturelles et des outils pour une ouverture à la LSF

MÉDIATION & OUTILS



SPECTACLES

Diffusion du spectacle bilingue Français-LSF : *Rue des gamins ou comment mettre Paris en bouteille.*



790

spectateurs



10

représentations en France



VISITES GUIDÉES LSF

Les lieux culturels des régions Île-de-France et Hauts-de-France accessibles en langue des signes grâce à un interprète LSF ou à un guide sourd.



89

visiteurs



10

lieux de visites



OUTILS

Une nouvelle campagne de financement participatif pour concevoir un jeu sur l'histoire des sourds : C'était quand ?



385

jeux pré-vendus



13 910 €

collectés sur un objectif de 8000 €

Aider les professionnels dans leur démarche d'accessibilité

ACCOMPAGNEMENT



PRESTATIONS/CONSEIL

Mettre à profit notre expertise au service des acteurs du medico-social, de la culture, d'entreprises et de collectivités.



41 873€ HT

de chiffre d'affaires



11

missions



8

structures accompagnées
(musées, structure du
médico-social, entreprises
et collectivités)



**AUDIT ET
RECOMMANDATION
EN ACCESSIBILITÉ**



**PRODUCTION DE
SUPPORTS DE
COMMUNICATION
ACCESSIBLE**
(rédaction, mise en
images, production
vidéo)



**ACCOMPAGNEMENT
MÉTHODOLOGIQUE
SUR LES PROJETS
D'ACCESSIBILITÉ
INNOVANTS**

REMERCIEMENTS

LES PARTENAIRES FINANCIERS

Nous remercions chaleureusement tous nos partenaires financiers pour leur engagement, confiance et soutien, et particulièrement la Fondation Bettencourt-Schueller, pour leur confiance dans l'avenir de l'association. Sans eux notre projet n'existerait pas !



LES BÉNÉVOLES

Merci à tous les bénévoles qui nous ont apporté leur énergie et leur soutien : Laurent Mignon, Jérôme Garitte, Charlotte Le Peculier, Elodie Dutilly, Alice Coudeville, Aurélien Aufroy, Justine Formentin, Virginie Millot, Violaine Jauffret, Sandrine Basset, Stéphanie Migacz, David Courtine, Elyn Boyer, Sabrina Morisson, Frédéric Barbieux, Amandine Mansilla, Grégoire Gatbois, Nhu Dang Hoang, André Almeida, François Masurel, Marion Zaboïtzeff, Lucile Essertel, Audrey Veccella, Julie Costa, Vivien Fontvieille, Romain Montangne, Anthony Martinet et enfin Alexandra Thomas, qui, par ailleurs, rejoint l'équipe salariée en 2017 !

Des événements pour apprendre et partager

ON Y ÉTAIT !

JANVIER

19 JANVIER

Projection du film "J'avancerai vers toi avec les yeux d'un sourd" suivi d'un débat avec la réalisatrice Leatitia Carton (Lille)



FÉVRIER

16 - 20 FÉVRIER

Spectacle *Rue des gamins* (Ivry sur seine)



MARS

19 MARS

Journée d'études "La communication avec les patients", organisée par le CREA (Armentières)

26 MARS

Clôture de l'atelier Graph' avec l'IRPA, organisé par la maison Folie Moulins (Lille)

SEPTEMBRE

17 SEPTEMBRE

Journée Mondiale des Sourds organisée par l'association Trèfle (Arras)

22 - 23 SEPTEMBRE

Forum Entreprendre dans la Culture à la Condition Publique (Roubaix)

23 SEPTEMBRE

Synesthesia, organisée par Acouphène et la Maison folie Wazemmes (Lille)

29 SEPTEMBRE

Journée d'études "ALTER, ALTUS et ART" sur l'accès à la culture pour tous, organisée par l'UDAPEI 62 (Saint-Omer)

OCTOBRE

10 ET 12 OCTOBRE

Coaching tournage "Les petits meurtres d'Agatha Christie" (Ostricourt)

22 OCTOBRE

Décibel'Fest, les 20 ans de RadioPlus

AVRIL

2 AVRIL

Journée mondiale de l'Autisme, organisée par le CRA d'Amiens (Amiens)

21 AVRIL

Journée d'échanges sur les situations de handicaps, organisée par la MESHS (Lille)

NOVEMBRE

8 - 10 NOVEMBRE

Animation Café signes à la comédie de Béthune (Béthune)

23 NOVEMBRE

Rencontre sur l'impact social (Charleroi)

MAI

12 MAI

4èmes Rencontres de l'Édition Numérique (Tourcoing)

14 MAI

Spectacle *Rue des gamins* au Gestival (Arras)

JUIN

10 JUIN

Forum Handinum (Dunkerque)

DÉCEMBRE

3 - 4 DÉCEMBRE

Rencontre Nationale des porteurs de projet *Action Culturelle au service de la maîtrise du français* (Montreuil)





**Toute innovation
commence par une surprise,
une situation à laquelle on n'avait jamais pensé,
une chose que l'on n'avait jamais remarquée...**

contact@signesdesens.org / 03 20 06 00 45
signesdesens.org

