

# Zoom sur les livrables du projet Pragma-TIC

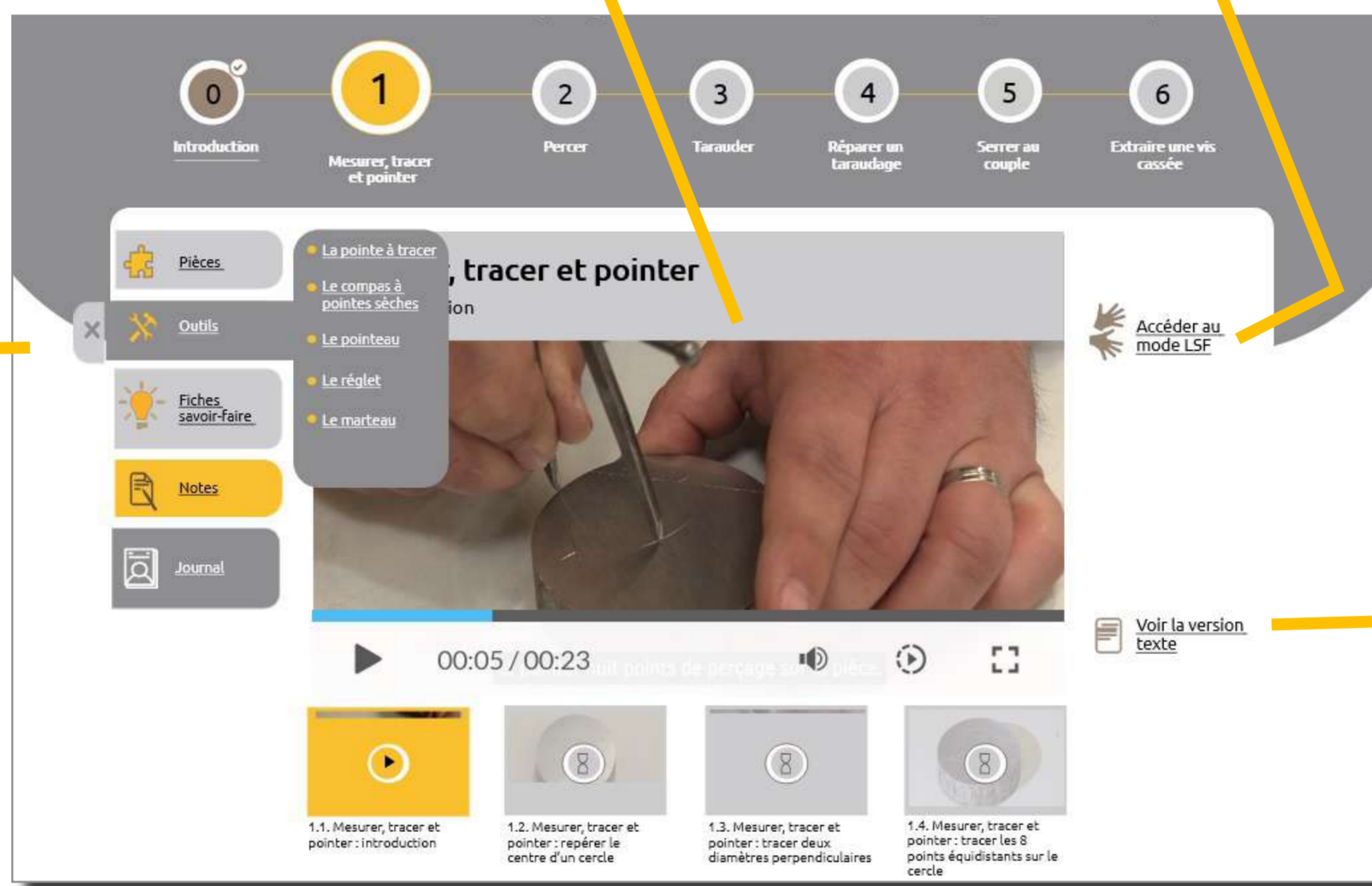
## Des fiches numériques multimodales

**Des fiches de ressources** (“pièces”, “outils”, “normes”, “composants”) en complément des vidéos.

**1 à 4 vidéos** présentant les tâches à effectuer.

**Accessibilité en langue des signes** grâce au Dico Elix.

**Une fiche pdf à télécharger**, avec des liens pour aller plus loin.



- **Mécanique** : 12 vidéos d'étapes d'atelier, 11 fiches outils, 9 fiches/vidéos “savoir-faire”, 4 fiches/vidéos “pièces et matériaux”.
- **Informatique** : 3 fiches/vidéos “savoirs”.

- **Bureautique** : 5 fiches outils, 4 fiches/vidéos “savoir-faire”, 1 fiche “normes et réglementation”.
- **Physique** : 6 fiches “savoir-faire”.

## Et des supports méthodologiques

- **Mode d'emploi** pour produire des contenus pédagogiques accessibles, avec ou sans l'outil-auteur “storyline”.
- **Modélisations chiffrées** des étapes de conceptions des formations à partir des livrables.
- **Retour d'expérience et préconisations** pour une ingénierie pédagogique accessible.

Retrouvez tous les outils via le QR Code ou le lien : <https://formation.signesdesens.org/course/pragmatic>



# Méthodologie du projet Pragma-TIC

## Le design de service

Le projet a suivi une **démarche de design inclusive**, pilotée par l'association Signes de sens : une démarche collaborative et pragmatique, **centrée sur les besoins des usagers**.

Cette méthodologie se décompose en **4 étapes** :



1

**Immersion  
Conception**

*titre professionnel  
« mécanique moto »*

nov 2021 - mai 2022

2

**Expérimentation  
prototype &  
Finalisation**

*Session de juin*

juin - oct 2022

3

**Déclinaison sur  
d'autres titres  
professionnels  
+ Tests Labo**

oct 2022 - fev 2023

4

**Production des  
gabarits finaux  
Diffusion**

fev - juin 2023



## Un groupe pluriel pour co-concevoir

- **6 formateurs du CLRP** (Moto & cycle, mécanique auto, information, remise à niveau, accueil & administratif) ainsi qu'une chargée de projet.
- **3 stagiaires** : mécanique cycle & moto, informatique, remise à niveau pour Parc & Jardins.

# Les tests avec le SCALAB

## Objectif des tests

Le SCALAB est le **laboratoire de Sciences Cognitives et Sciences Affectives** de l'université de Lille

En mars, **une double série de tests** a été menée avec **9 stagiaires** de Mécanique-Auto et Parcs & Jardins.

L'objectif était de **comparer l'état de stress et d'attention** en effectuant l'activité avec un support pdf ou un support vidéo.

## Déroulé des tests

- 4 stagiaires ont fait la première série avec le pdf, puis la seconde avec les vidéos. Les autres stagiaires, dans le sens inverse.
- Les stagiaires étaient équipés :
  - de lunettes de tracing oculaire et d'enregistrement de l'état de la pupille.
  - d'un bracelet mesurant leurs pulsations et état magnétique.



## Résultats des tests

- Selon le questionnaire, **le niveau de confort est variable** en fonction des stagiaires.
- Selon les mesures d'activité électrodermale et sudation, **le niveau de stress est similaire**, entre le pdf et les vidéos.
- **Le niveau d'engagement est supérieur** pour les vidéos.

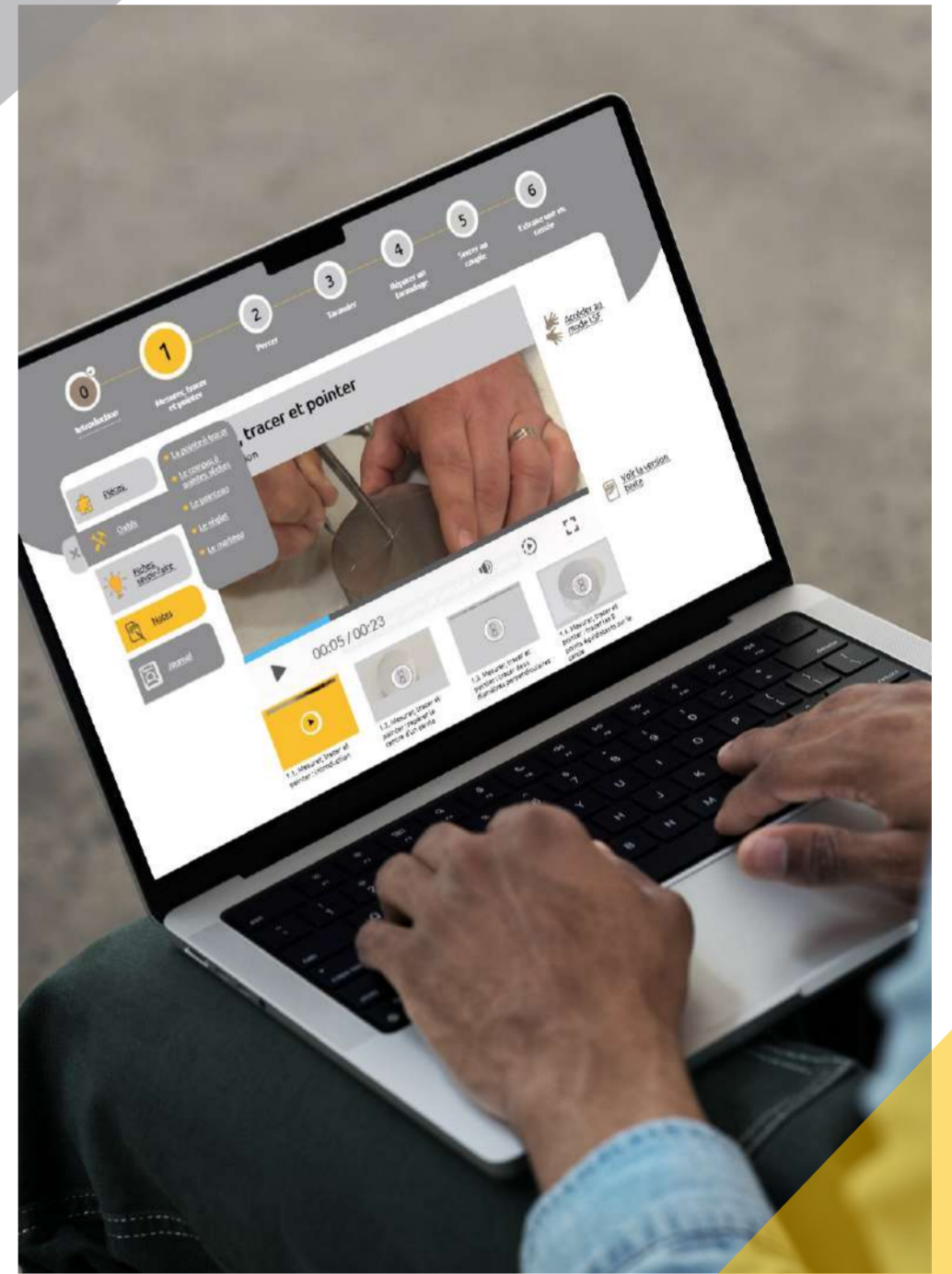
▶ Découvrez les tests en vidéo via le QR Code ou le lien suivant : <https://formation.signesdesens.org/tests-scientifiques>



# Limites & perspectives du projet Pragma-TIC

## Questions & limites :

- Le prototype a vocation à être développé lors d'une **deuxième phase d'expérimentation** plus large.
- **Le parcours du stagiaire reste à construire** (navigation sur la plateforme pédagogique, articulation avec d'autres contenus pédagogiques, etc.).
- Quel **investissement** des ESRP (Établissements de Services de Réadaptation Professionnelles) et des organismes de formation du droit commun pour **développer une ingénierie pédagogique accessible** ?



## Perspectives :

- Expérimenter la création et **la mise en œuvre d'un parcours de formation complet** pour consolider le modèle
- **Promouvoir la formation** à l'ingénierie pédagogique accessible
- Prolonger et **amplifier la dynamique** pour le déploiement du modèle avec les acteurs clés de la formation spécialisée et les acteurs du droit commun tels que l'AFPA ou encore l'Éducation Nationale.

▶ Pour soutenir le projet ou l'expérimenter dans votre structure, contactez Jean-Christophe Guérin : [jc.guerin@signesdesens.org](mailto:jc.guerin@signesdesens.org)